

# Duales Studium

Eine Option für mich?



# Duales Studium =

Theorie und Praxis verbinden

keine Semesterferien    Geld verdienen

Frühzeitig bewerben

beste Übernahmeaussichten

Teamarbeit    Arbeitsleben

hohe Anforderungen

...



## Duales Studium BWL - Industrie mit dem Schwerpunkt Logistik

(Bachelor of Arts (DH) - BWL-Industrie)



Heidelberger Beton GmbH

 aktuelle Veröffentlichung: 02.12.2020

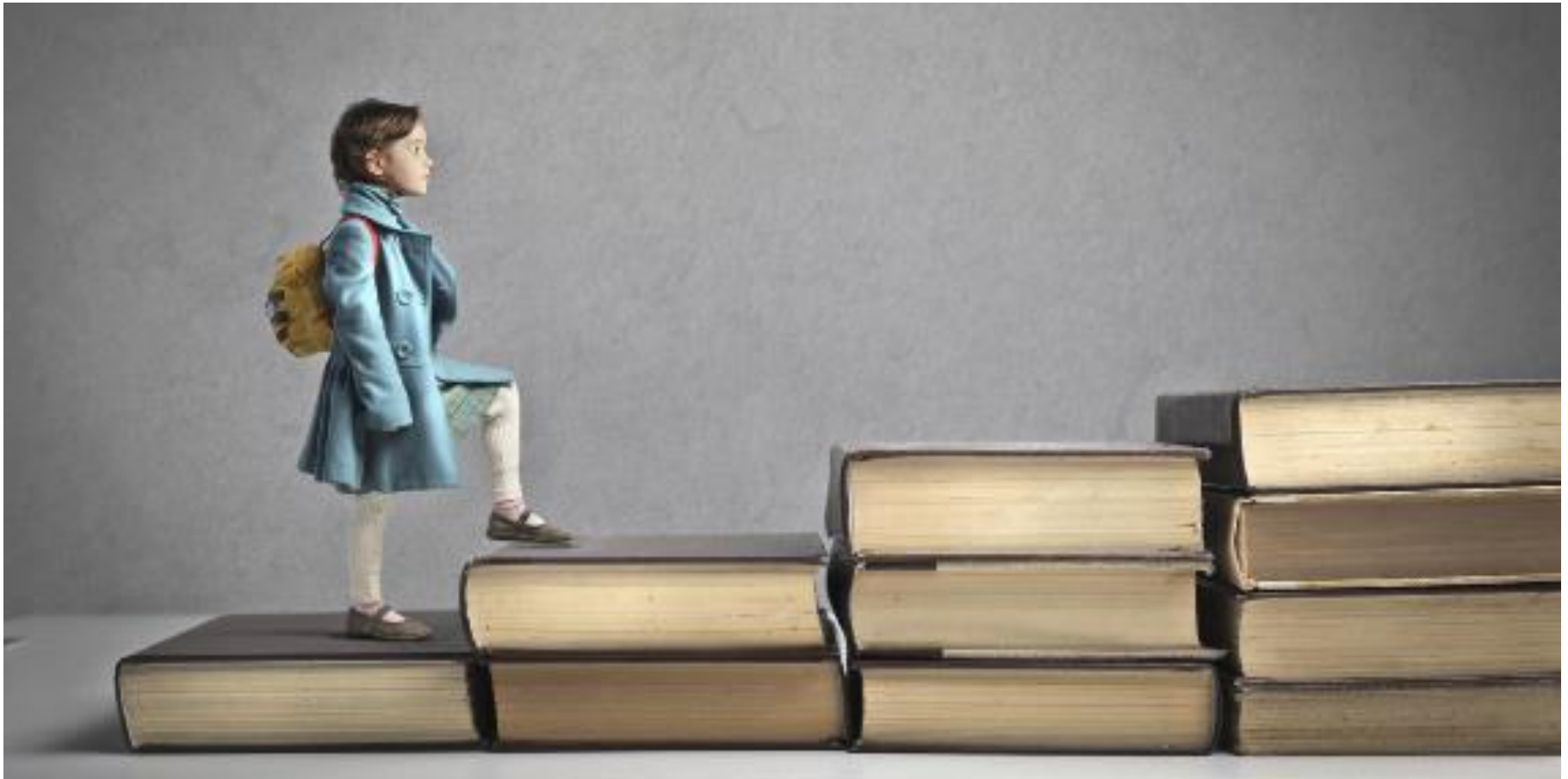
 Eintrittstermin: 01.09.2021

 Arbeitsort:  
93133 Burglengenfeld

[MEHR ANZEIGEN](#)

# Es folgt ...

## ... ein Quiz



# Die Deltaprüfung ist ...

$\Delta\delta$   
 $\Delta\delta$

**A)** ein physikalisches Gesetz

**B)** eine mathematische Funktion

**C)** ein Studierfähigkeitstest

# Die Deltaprüfung ist ...

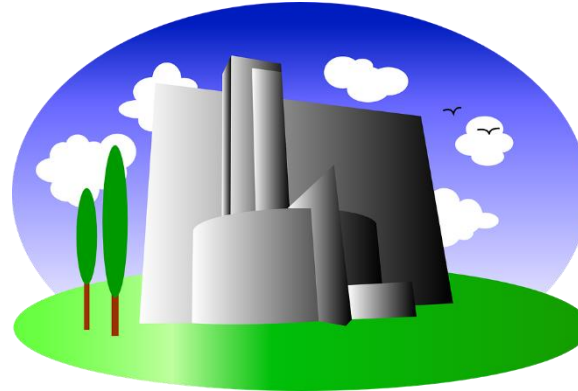
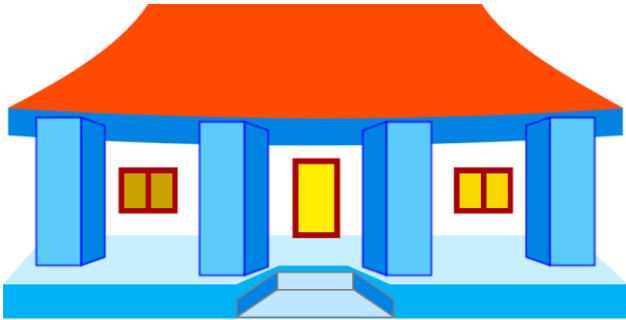
**c) ein Studierfähigkeitstest**



Abitur *oder* Fachgebundene Hochschulreife in passender Fachrichtung

**Andere Bewerber müssen an dieser Prüfung teilnehmen.**

# Ein duales Studium findet statt ...



**A) Berufsschule + Betrieb**

**B) Uni + Fachhochschule**

**C) Betrieb + Hochschule**



# Ein duales Studium findet statt ...

## C) Betrieb + Hochschule



### **Vertrag mit Betrieb/Behörde**

- Praktikum
- Ausbildung

### **Vergütung vom Betrieb**

- 500 – 1200 €



### **Einschreibung in der Hochschule**

- In Bayern: Erfüllung der Zugangsvoraussetzungen z. B. NC



# Ein duales Studium dauert ...



**A) Drei Jahre**

**B) Drei bis vier Jahre**

**C) Vier bis fünf Jahre**

# Ein duales Studium dauert ...

**A) Drei Jahre**

**Im öffentlichen Dienst** z.B. Arbeitsmarktmanagement

**An DHBW** z.B. Gesundheitsmanagement

**B) Drei bis vier Jahre**

**An FH in Bayern im „Studium mit vertiefter Praxis“**

z.B. BWL 3,5 Jahre

**C) Vier bis fünf Jahre**

**An FH in Bayern im „Verbundstudium“**

z.B. Maschinenbau 4,5 Jahre, incl. Ausbildung Mechatronik

# Beim Dualen Studium habe ich ...



**A) Spaß in jeder Minute**

**B) Semesterferien**

**C) Urlaub**

# Beim Dualen Studium habe ich ...

## c) Urlaub



**Nicht im dualen Studium!**

**Dafür aber:**

### **Urlaub**

- 25 – 30 Tage im Jahr
- Nur während der Praxisphasen

# Welche Bewerbung reicht nicht für ein duales Studium?



**A) Bewerbung beim Arbeitgeber**

**B) Bewerbung beim Arbeitgeber und der Hochschule**

**C) Bewerbung bei der Hochschule**

# Welche Bewerbung reicht nicht für ein duales Studium?

## C) Bewerbung bei der Hochschule

### DHBW und Öffentlicher Dienst

- Zusage des Betriebes bzw. der Behörde genügt
- Einschreibung an der Hochschule meist „nur noch formal“

### Bayerische Fachhochschulen

- Zusage des Betriebes nötig und
- Zusage der Hochschule = Erfüllung der Zugangsvoraussetzungen  
z.B. NC



### Bewerbung bei Betrieb/Behörde

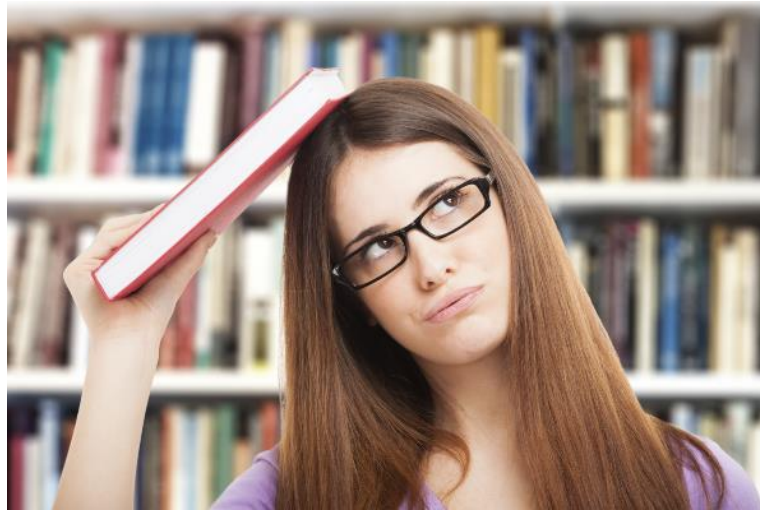
- Teils 1,5 Jahre vor Studienbeginn



### Bewerbung bei Hochschule

- 2-6 Monate vor Studienbeginn

# Ein duales Studium bedeutet ...



**A) in erster Linie wissenschaftliches Arbeiten**

**B) Praxis verbunden mit Theorie**

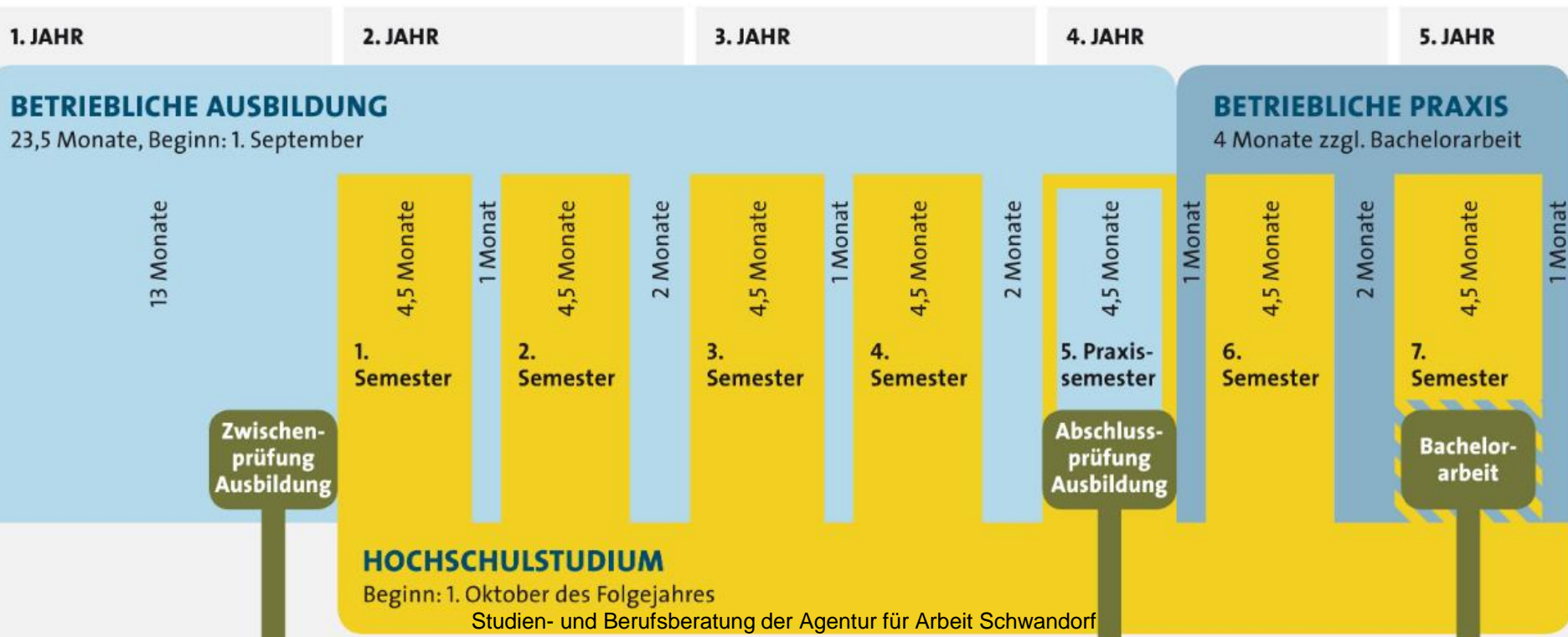
**C) überwiegend praktisches Arbeiten**



# Ein duales Studium bedeutet ...

## B) Praxis verbunden mit Theorie

Beispiel: Duales Studium (Verbundstudium, 4,5 Jahre)  
**Elektro- und Informationstechnik**  
an der Ostbayerischen Technischen Hochschule Amberg-Weiden



# Ein duales Studium bedeutet ...

## B) Praxis verbunden mit Theorie

Beispiel: Duales Studium DHBW, 3 Jahre

### WEIN – TECHNOLOGIE – MANAGEMENT (B.SC.)

**3** JAHRE Studium

Das duale Studium beginnt jedes Jahr am 1. Oktober. Sie schließen es nach drei Jahren mit dem akademischen Grad eines »Bachelor of Science« ab.

**4** SEMESTER Grundstudium

Im Grundstudium werden die Basiskenntnisse in Weinbau, Technologie und Management vermittelt – im Hauptstudium spezialisieren Sie sich auf bestimmte Schwerpunktfächer und schreiben Ihre Bachelor-Arbeit.

**2** SEMESTER Hauptstudium

**12** WOCHEN Studium auf dem Campus

Das duale Studium ist durch den regelmäßigen Wechsel von Theorie- und Praxisphasen gekennzeichnet – auf zwölf Wochen wissenschaftliches Studium in Heilbronn/Weinsberg folgen zwölf Wochen berufliche Praxis in Ihrem Partnerunternehmen.

**12** WOCHEN Praxis im Betrieb

# Ein duales Studium bedeutet ...

**B) Praxis verbunden mit Theorie**

Beispiel: Duales Studium Agentur für Arbeit, 3 Jahre  
**Beratung für Bildung, Beruf und Beschäftigung (BBB)**  
 An der HdBA Mannheim

Januar	Februar	März	April	Mai	Juni	Juli	August	September	Oktober	November	Dezember
								Präsenztrimester 1			
Praktikumstrimester A				Präsenztrimester 2				Praktikumstrimester B			
Präsenztrimester 3				Praktikumstrimester C				Präsenztrimester 4			
Praktikumstrimester D				Präsenztrimester 5							

- ✓ Präsenztrimester 1-3 Grundlagenstudium
- ✓ Präsenztrimester 4 und 5 Spezialisierung nach Schwerpunktwahl
- ✓ Praktikumstrimester C Auslandspraktikum oder Betriebspraktikum

# Wie viel Prozent aller Studierenden an bayerischen Hochschulen studieren dual?



**A) 5,9 %**

**B) 15,4 %**

**C) 33,7 %**

# Wie viel Prozent aller Studierenden an bayerischen Hochschulen studieren dual?

**A) 5,9**

z. B. an der OTH Amberg Weiden über 8 %



**Viel Erfolg bei Ihrer Berufswahl!**

Vereinbaren Sie einen Termin zur gemeinsamen Beratung bei der  
**Studien- und Berufsberatung der Agentur für Arbeit Schwandorf**

telefonisch unter 0800 4 5555 00 (gebührenfrei)

per Email unter [schwandorf.berufsberatung@arbeitsagentur.de](mailto:schwandorf.berufsberatung@arbeitsagentur.de)

**Wir freuen uns auf euch!**