

Einseitig?

VIEL-

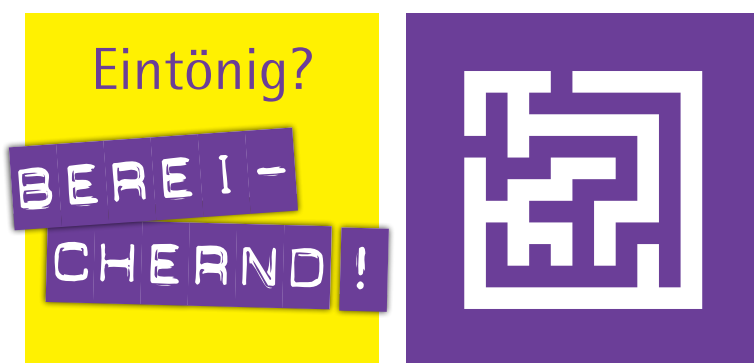
FÄLTIG!

Berufsziel Religionspädagogik: Neugierig auf die Themen, die das Leben ausmachen.



Berufsziel Religionspädagogik und Kirchliche Bildungsarbeit – Worum geht's?

Die Welt ist voller Fragen; sie fordert uns heraus. Religionspädagogen und -pädagoginnen begleiten und unterstützen bei der Auseinandersetzung mit den Grundfragen des Lebens und Glaubens. Sie leisten einen wichtigen Beitrag zur Bildung von Menschen in unserer Gesellschaft.



Religionspädagogik an der EvHN studieren – Ist das wirklich mein Weg?

Den richtigen Berufsweg zu finden ist heute angesichts der vielfältigen Möglichkeiten schwierig. Wer sich gern mit Lebens- und Glaubensfragen auseinandersetzt, kann sich informieren, ob das Studium der Religionspädagogik und Kirchlichen Bildungsarbeit an der Evangelischen Hochschule Nürnberg (EVHN) eine Berufsperspektive ist. Die Beratung und Begegnung mit Menschen aus der Kirche, Gespräche mit Studierenden und Lehrkräften helfen bei der Entscheidung.

Sprechen Sie uns an, wir erzählen Ihnen gerne aus erster Hand, was Sie bei uns erwartet! Mehr Infos unter www.evhn.de.

Arbeiten bei der evangelischen Kirche – Wie attraktiv ist das?

Rund 28.000 Frauen und Männer arbeiten in der Evangelisch-Lutherischen Kirche in Bayern (ELKB), für ihre Diakonie fast 77.000. Ein partnerschaftliches Miteinander und breit gefächerte Gestaltungsmöglichkeiten zeichnen die berufliche Vielfalt in der Kirche aus. Die Arbeitsplätze sind familienfreundlich und sicher, die Bezahlung ist fair.

Mehr Infos unter
www.religionspaedagogik-in-bayern.de
und www.berufe-mit-menschen.de.



Das Studium Religionspädagogik und Kirchliche Bildungsarbeit – Worauf lasse ich mich ein?

Das Studium an der EVHN befähigt Sie dazu, theologisches Denken mit Fragen der Erziehungswissenschaften, Sozial- und Kulturwissenschaften in Bezug zu setzen. Während des Studiums werden theoretische Inhalte und praktische Erfahrungen kontinuierlich durch angeleitete Praktika verknüpft und das eigene Handeln reflektiert.

Fachkompetenzen erwerben Sie in folgenden Bereichen:

- Bibelwissenschaft
- Dogmatik
- Ethik
- Kirchengeschichte
- Religionswissenschaft
- Theologie der Religionen

- Allgemeine Pädagogik
- Psychologie
- Soziologie
- Rechtskunde

- Religionspädagogik
- Gemeindepädagogik
- Kirchliche Bildungsarbeit
- Kunst
- Musik

Und nach dem Studium – Was kommt dann?

Das Spektrum an Beschäftigungsmöglichkeiten ist breit. Sie sind in vielen Berufsfeldern gefragt, die Berufsaussichten für die kommenden Jahre sind ausgezeichnet.

Sollten Sie nach dem erfolgreichen Studium die Übernahme in den Dienst der ELKB anstreben, schließen sich ein zweijähriger Vorbereitungsdienst und die religionspädagogische Anstellungsprüfung an.

Danach stehen Ihnen u. a. diese Arbeitsbereiche offen:

- Religionsunterricht an Grund-, Haupt- und Förderschulen, Berufs- und Berufsfachschulen
- Gemeindepädagogik, insbesondere Kinder- und Jugendarbeit
- Erwachsenenbildung
- Spezialisierte Seelsorge

In der Regel erfolgt die Übernahme in ein öffentlich-rechtliches Dienstverhältnis als Kirchenbeamter/-beamtin mit den entsprechenden Leistungen (sicherer Arbeitsplatz, Beihilfe, beamtenrechtliche Altersversorgung).

Die ELKB unterstützt Ihren individuellen Entwicklungsprozess durch die Kirchliche Studienbegleitung (www.studienbegleitung-elkb.de) und durch gezielte Maßnahmen der Personalentwicklung.



NACHWUCHS
GESUCHT !

Die Evangelisch-Lutherische Kirche in Bayern sucht junge, engagierte Menschen, die Menschen aller Altersstufen an den unterschiedlichen Stationen ihres Lebens begleiten und dabei Glaubens- und Lebensfragen miteinander verbinden.

Mehr Infos unter
www.religionspaedagogik-in-bayern.de.



Belanglos?

SINN-
ERFÜLLEND

Impressum und Kontakt

Landeskirchenamt der Evangelisch-Lutherischen Kirche in Bayern
Kirchenrat Jochen Bernhardt
Katharina-von-Bora-Straße 7-13
80333 München
Telefon: 089 5595-292
jochen.bernhardt@elkb.de
www.bayern-evangelisch.de

Kontakt zur Evangelischen Hochschule Nürnberg

Studiengang Religionspädagogik und Kirchliche Bildungsarbeit
Prof. Dr. Jörg Lanckau
Bärenschanzstraße 4
90429 Nürnberg
Telefon Studienbüro: 0911 27253-850
joerg.lanckau@evhn.de
www.evhn.de

www.religionspaedagogik-in-bayern.de

 www.facebook.com/evangelischlutherischekircheinbayern

 www.instagram.com/bayernevangelisch

[#wasrelpaedssomachen](https://www.instagram.com/bayernevangelisch)

