

### Gut vernetzt, nah an den Kund\*innen

Die Beruflichen Fortbildungszentren der Bayerischen Wirtschaft (bfz) gGmbH bieten seit Jahren erfolgreich Beratung, Bildung und Integration für Arbeitnehmer\*innen.

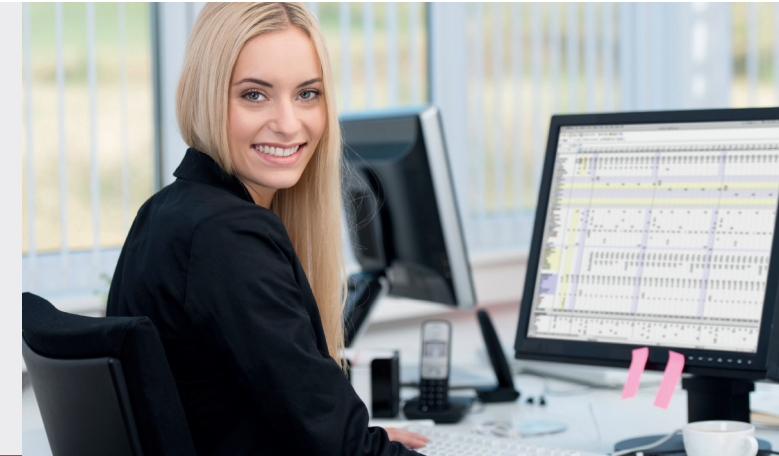
Mit 20 Standorten und über 150 Außenstellen sind die bfz in Bayern flächendeckend präsent. Wir arbeiten vor Ort effektiv mit Unternehmen, Institutionen und Verbänden zusammen und kennen die regionale Arbeitsmarktsituation.

Zugleich sind die bfz in das weitreichende Unternehmensnetzwerk des Bildungswerks der Bayerischen Wirtschaft e. V. (bbw) eingebunden. Dies ermöglicht, individuell zugeschnittene, praxisnahe und bedarfsorientierte Lösungspakete schnell und flexibel anzubieten. Wir bringen potentielle Mitarbeiter\*innen und Unternehmen zusammen – und integrieren Arbeitssuchende nachhaltig in den ersten Arbeitsmarkt.

### Adresse

Berufliche Fortbildungszentren der Bayerischen Wirtschaft (bfz) gGmbH

bfz Weiden, Außenstellen:  
Dr.-Aigner-Str. 13, 92224 Amberg  
Dr.-Karl-Stern-Str. 4, 93413 Cham  
Bahnhofplatz 5, 92421 Schwandorf



### Ihr direkter Kontakt zur Beratung:

Alexandra Dirscherl  
Tel.: 09971 20037-10  
alexandra.dirscherl@bfz.de

Benedikt Wedlich  
Tel.: 0961 38948-12  
benedikt.wedlich@bfz.de

## Fachkraft für Personalwesen

mit Buchhaltungsgrundlagen  
Blended Learning

### Förderung

Mit einem **Bildungsgutschein** ist das Angebot bis zu **100% förderfähig** durch:

- Agentur für Arbeit, Jobcenter, Optionskommunen
- Arbeitgeberservice im Rahmen des Qualifizierungschancengesetzes

Durch Einzelbewilligung auch möglich von

- Renten- und Unfallversicherungsträger (BG, DRV)

**Rufen Sie uns an – wir beraten Sie gern.**

Stand März 2021

Die Weiterbildung ist nach  
**AZAV** zertifiziert.

**EIN LEBEN**  
voller Möglichkeiten

Unsere Anfahrtsskizze  
finden Sie unter  
[www.bfz.de/weiden](http://www.bfz.de/weiden)



Seien Sie bildungsbewusst!

### Die Weiterbildung richtet sich an

Interessenten mit einer kaufmännischen Ausbildung oder gleichwertiger Berufserfahrung, die fundierte Kenntnisse im Personalwesen erwerben wollen.

### Für eine erfolgreiche Teilnahme bringen Sie

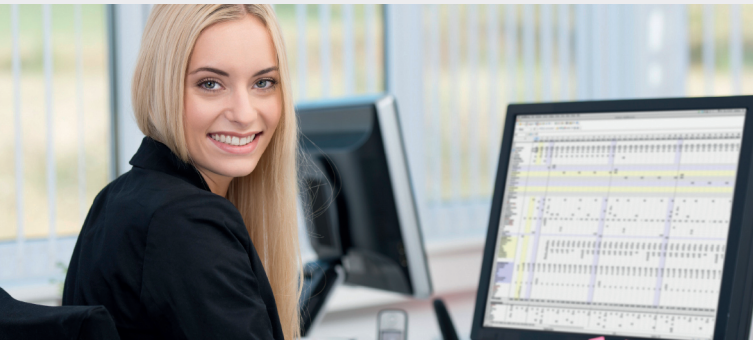
mindestens drei Jahre Berufserfahrung im kaufmännischen Bereich mit.

### Unsere modulare Weiterbildung bedeutet für Sie

- passgenaue Auswahl der Bildungsinhalte
- individueller Start und Umfang der Weiterbildung
- zeitliche und organisatorische Flexibilität

### Methode Blended Learning

Sie lernen mit modernen Methoden und wechseln zwischen selbständigem Lernen und eLearning. Sie erhalten **Unterricht** im virtuellen Klassenzimmer. In Einzelgesprächen bereiten wir Sie vor; **Lernprozessbegleiter** unterstützen Sie jederzeit.



### Inhalt (Auszug)

#### Buchhaltung Grundlagen (80 UE)

- Aufgaben und Grundlagen, gesetzliche Grundlagen
- Inventur, Inventar, Bilanz, Belegorganisation
- Buchungssätze, Umsatzsteuer, Bilanzierung
- Umsatzsteuer - Vorsteuer

#### Personalwesen (160 UE)

- Personalverwaltung
- Arbeitsverträge, Kündigung, Zeugnis
- Grundlagen Arbeitsrecht und Sozialversicherung
- Lohnabrechnung und Lohnkonto, Pauschalierung der Lohnsteuer
- Reisekosten, Zuschläge, Vermögensbeteiligungen
- Betriebliche Altersvorsorge

#### Excel (80 UE)

- Arbeiten mit Zellen, Formeln und Funktionen
- Formatieren von Tabellen, Daten sortieren und filtern
- Tabellen mit Individuellen Einstellungen drucken
- Erstellung und Bearbeitung von Diagrammen,
- Mit Arbeitsmappen und Arbeitsblättern arbeiten

#### Kaufm. Rechnen (80 UE)

- Dreisatz, Vielsatz, Kettensatz
- Währungsrechnen, Verteilungsrechnen
- Prozentrechnen, Zinsrechnen
- Handelskalkulation, Bezugskalkulation

#### Lohn & Gehalt Lexware (80 UE)

- Meldungen, Versicherungen
- Lohnformen, Arbeitnehmer und Aushilfen
- Entgeltfortzahlungen, Urlaub, Elternzeit usw.
- Umlageverfahren u.a.

**ERFOLG DURCH  
BILDUNG**

### Fachkraft für Personalwesen mit Buchhaltungsgrundlagen

- ausschließlich in Vollzeit
- Einstieg ist generell immer montags

### Termine

- 19.04.2021 - 09.07.2021
- 14.06.2021 - 03.09.2021

**Unterrichtszeiten:** Mo./Di.: 08:00-16:00 Uhr, Mi./Do.: 08:00-15:15 Uhr, Fr.: 08:00-13:00 Uhr

**Gruppengröße:** 10 - 16 Personen.

**Rahmenbedingung:** Während der Teilnahme sind Sie über die VBG bei Unfällen versichert.

### Zertifikat

Zum Ende der Qualifizierung erhalten Sie ein **bfz-Zertifikat**.

Sie erwerben hier eine arbeitsmarktrelevante Zusatzqualifikation und eröffnen sich damit neue berufliche Perspektiven. Sie profitieren von unserer individuellen Betreuung während des Lehrgangs durch unsere **Lernprozessbegleiter\*innen**.