

Gut vernetzt, nah an den Kund*innen

Die Beruflichen Fortbildungszentren der Bayerischen Wirtschaft (bfz) gGmbH bieten seit Jahren erfolgreich Beratung, Bildung und Integration für Arbeitnehmer*innen.

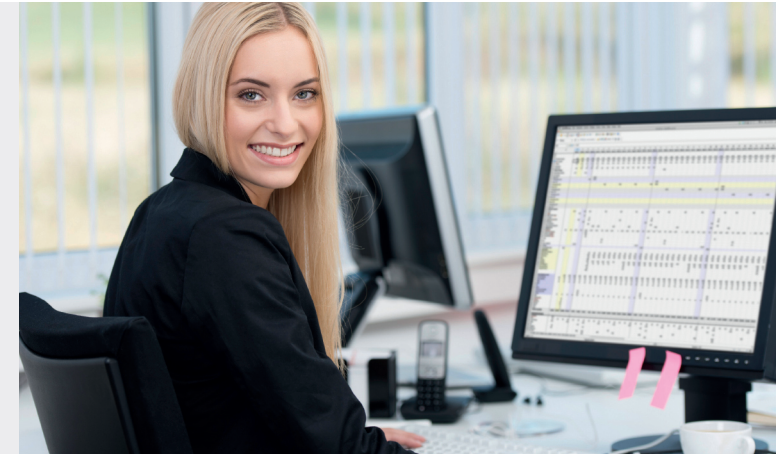
Mit 20 Standorten und über 150 Außenstellen sind die bfz in Bayern flächendeckend präsent. Wir arbeiten vor Ort effektiv mit Unternehmen, Institutionen und Verbänden zusammen und kennen die regionale Arbeitsmarktsituation.

Zugleich sind die bfz in das weitreichende Unternehmensnetzwerk des Bildungswerks der Bayerischen Wirtschaft e.V. (bbw) eingebunden. Dies ermöglicht, individuell zugeschnittene, praxisnahe und bedarfsorientierte Lösungspakete schnell und flexibel anzubieten. Wir bringen potentielle Mitarbeiter*innen und Unternehmen zusammen – und integrieren Arbeitssuchende nachhaltig in den ersten Arbeitsmarkt.

Adresse

Berufliche Fortbildungszentren der Bayerischen Wirtschaft (bfz) gGmbH

bfz Weiden, Außenstellen:
Dr.-Aigner-Str. 13, 92224 Amberg
Dr.-Karl-Stern-Str. 4, 93413 Cham
Bahnhofplatz 5, 92421 Schwandorf



Ihr direkter Kontakt zur Beratung:

Alexandra Dirscherl
Tel.: 09971 20037-10
alexandra.dirscherl@bfz.de

Benedikt Wedlich
Tel.: 0961 38948-12
benedikt.wedlich@bfz.de

Fachkraft für
Personalwesen
mit SAP® und Lexware
Blended Learning

Förderung

Mit einem **Bildungsgutschein** ist das Angebot bis zu **100% förderfähig** durch:

- Agentur für Arbeit, Jobcenter, Optionskommunen
- Arbeitgeberservice im Rahmen des Qualifizierungschancengesetzes

Durch Einzelbewilligung auch möglich von

- Renten- und Unfallversicherungsträger (BG, DRV)

Rufen Sie uns an – wir beraten Sie gern.

Stand März 2021

Die Weiterbildung ist nach
AZAV zertifiziert.

EIN LEBEN
voller Möglichkeiten

Unsere Anfahrtsskizze
finden Sie unter
www.bfz.de/weiden



Seien Sie bildungsbewusst!

Die Weiterbildung richtet sich an

Interessenten mit einer kaufmännischen Ausbildung oder gleichwertiger Berufserfahrung, die fundierte Kenntnisse im Personalwesen erwerben wollen. Sie ergänzen Ihre Grundkenntnisse in der Personalverwaltung mit Lexware sowie in den SAP-Modulen "Foundation Level" (FL) und "Human Capital Management" (HCM).

Für eine erfolgreiche Teilnahme bringen Sie

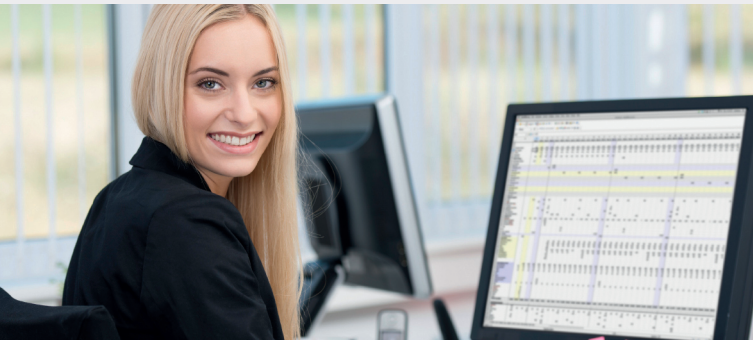
mindestens drei Jahre Berufserfahrung im kaufmännischen Bereich mit.

Unsere modulare Weiterbildung bedeutet für Sie

- passgenaue Auswahl der Bildungsinhalte
- individueller Start und Umfang der Weiterbildung
- zeitliche und organisatorische Flexibilität

Methode Blended Learning

Sie lernen mit modernen Methoden und wechseln zwischen selbständigem Lernen und eLearning. Sie erhalten **Unterricht** im virtuellen Klassenzimmer. In Einzelgesprächen bereiten wir Sie vor; **Lernprozessbegleiter** unterstützen Sie jederzeit.



Inhalt (Auszug)

Buchhaltung Grundlagen (80 UE)

- Aufgaben und Grundlagen, gesetzliche Grundlagen
- Inventur, Inventar, Bilanz, Belegorganisation
- Buchungssätze, Umsatzsteuer, Bilanzierung
- Umsatzsteuer - Vorsteuer

Personalwesen (160 UE)

- Personalverwaltung
- Arbeitsverträge, Kündigung, Zeugnis
- Grundlagen Arbeitsrecht und Sozialversicherung
- Lohnabrechnung und Lohnkonto, Pauschalierung der Lohnsteuer
- Reisekosten, Zuschläge, Vermögensbeteiligungen
- Betriebliche Altersvorsorge

SAP® FL (80 UE)

- Grundlagen der Systembedienung
- Navigation, Systemweite Konzepte
- Überblick: Logistik
- Berichtswesen (Analyse und Reporting)
- SAP®-Services u.a.

SAP® HCM (160 UE)

- Strukturen im HCM, Personaladministration
- Zeitwirtschaft
- Veranstaltungsmanagement, Entwicklungspläne
- Berichts- und Analysewerkzeuge u.a.

Lohn & Gehalt Lexware (80 UE)

- Meldungen, Versicherungen
- Lohnformen, Arbeitnehmer und Aushilfen
- Entgeltfortzahlungen, Urlaub, Elternzeit usw.
- Umlageverfahren u.a.



Fachkraft für Personalwesen mit SAP® / Lexware

Durchführung

- ausschließlich in Vollzeit
- Einstieg ist generell immer montags

Termine

- 22.03.2021 - 25.06.2021
- 17.05.2021 - 20.08.2021

Unterrichtszeiten: Montag / Dienstag: 08:00 - 16:00

Uhr, Mittwoch / Donnerstag: 08:00 - 15:15 Uhr,
Freitag: 08:00 - 13:00 Uhr

Gruppengröße: 10 - 16 Personen.

Rahmenbedingung: Während der Teilnahme sind Sie über die VBG bei Unfällen versichert.

Zertifikat

Zum Ende der Qualifizierung erhalten Sie ein **bfz-Zertifikat** sowie in Teilnehmerzertifikat für die SAP®-Module.

Sie erwerben hier einer arbeitsmarktrelevante Zusatzqualifikation und eröffnen sich damit neue berufliche Perspektiven. Sie profitieren von unserer individuelle Betreuung während des Lehrgangs durch unsere **Lernprozessbegleiter*innen**.