

UNTERNEHMENS
PROFIL

WERNER
RÄDLINGER
GRUPPE



Werner Rädlinger
Geschäftsführer

Die international tätige Werner Rädlinger Gruppe mit Hauptsitz in Cham in der Oberpfalz ist in den Bereichen Baumaschinenausrüstung und Stahlbau (Rädlinger Maschinen- und Stahlbau GmbH), grabenlose Rohrsanierung (Rädlinger primus line GmbH), Berufsbildung (BBZ Berufsbildungszentrum GmbH) und Elektrotechnik (Rädlinger energy GmbH) tätig.

Als familiengeführte Unternehmensgruppe pflegt die Werner Rädlinger Gruppe eine auf Offenheit und Vertrauen aufgebaute Unternehmenskultur: Familiäre Umgangsweise verbindet sich mit mittelständischen Arbeitgebereigenschaften und modernen Zusatzleistungen zu einem einzigartigen Arbeitsumfeld.

An acht nationalen und internationalen Standorten werden über 400 Mitarbeiterinnen und Mitarbeiter beschäftigt.

UNTERNEHMENSGESCHICHTE

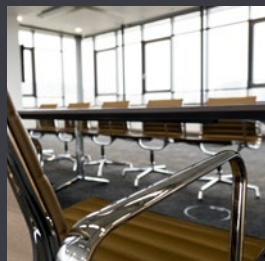
Den Grundstein legte Josef Rädlinger sen. 1963 mit Beginn seiner unternehmerischen Tätigkeit in der Baubranche.

Mit dem Leitgedanken „Es gibt nichts, das nicht geht“ und einem einzigen 2-Achser-Hinterkipper begann vor über 50 Jahren die Erfolgsgeschichte von Rädlinger.

Die kontinuierliche Erschließung neuer Sparten und Geschäftsfelder führte zu der stetigen Weiterentwicklung zur erfolgreichen Unternehmensgruppe – aus der 2019 die finanz- und leistungsstarke, familiengeführte Werner Rädlinger Gruppe hervorging.

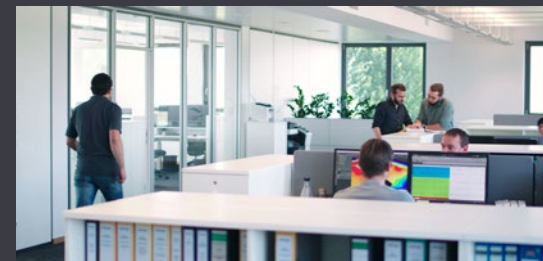
STANDORTE WELTWEIT

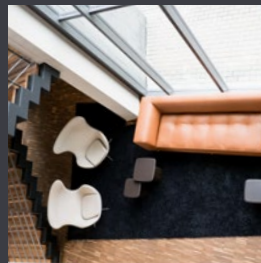




Hier arbeitet das #teamraedlinger

Moderne Büroarbeitsplätze treffen auf funkensprühende Schweißstationen – ein Rundgang in Bildern durch den Hauptsitz der Werner Rädlinger Gruppe in Windischbergendorf.





über
400
Mitarbeiter

165.000 m² Fläche

8 Standorte

mehr als **30 Jahre**
Erfahrung



RÄDLINGER MASCHINEN- UND STAHLBAU GMBH

- » Experte für Baumaschinenausrüstung
- » Stahlhochbau, Brückenkonstruktionen und Sonderanfertigungen
- » Große, eigene Produktion

Die Rädlinger Maschinen- und Stahlbau GmbH ist in den Bereichen Baumaschinenausrüstung und Stahlbau tätig. Die beiden Geschäftsfelder profitieren gegenseitig vom großen Know-how und der Erfahrung der Mitarbeiter. Die Fertigung erfolgt mit einem großzügigen und modern ausgestatteten Maschinenpark auf 27.000 m² Produktions- und Lagerfläche in den Werken Cham und Schwandorf.

Gegründet 1988 hat die Rädlinger Maschinen- und Stahlbau GmbH über 30 Jahre Erfahrung in der Herstellung hochwertiger Anbaugeräte. Heute zählt Rädlinger zu den führenden Baumaschinenausrüstern im deutschsprachigen Raum.

Kunden profitieren europaweit von den Rädlinger Anbaugeräten. Baggerlöffel, Ladeschaufeln, Schnellwechselsysteme, Drehmotoren sowie weitere innovative Produkte werden unter höchsten Qualitätsansprüchen entwickelt und gefertigt.

Darüber hinaus gilt Rädlinger als Spezialist für Stahlbaukonstruktionen aller Art. Projekte können je nach Bedarf von der Projektierung und Planung über die Konstruktion und Fertigung bis hin zur Montage schlüsselfertig abgewickelt werden.

rädlinger



RÄDLINGER PRIMUS LINE GMBH

- » Innovative Technik zur grabenlosen Rohrsanierung
- » Weltweit tätig
- » Einsetzbar im Wasser-, Öl- und Gasbereich

Als modernes System zur grabenlosen Sanierung von Druckleitungen ist Primus Line seit zwanzig Jahren auf dem Markt.

Kern des Systems ist ein flexibler Inliner.

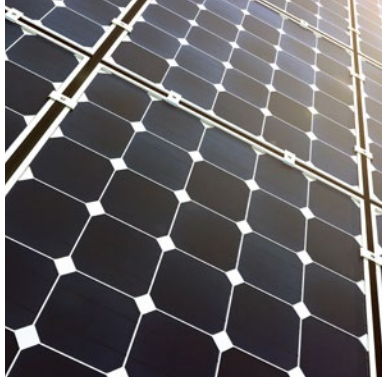
Im Portfolio finden sich Liner zum Transport von Wasser, Öl und Gas für die grabenlose Sanierung und zur oberirdischen Verlegung – immer genau auf den jeweiligen Einsatzzweck abgestimmt.

Bereits seit seiner Gründung ist das Unternehmen weltweit aktiv. Heute hat das Unternehmen an seinem Hauptsitz in Deutschland und den Niederlassungen in den USA, Kanada, China und Australien etwa 100 Mitarbeiter in den Bereichen Technik und Entwicklung, Produktion und Internationaler Vertrieb.

Primus Line® verfügt über die notwendigen Zertifizierungen zahlreicher Länder der Welt, erweitert diese ständig und erfüllt selbst höchste Standards für den Einsatz im Bereich Trinkwasser.

Kleine Baugruben, kurze Sanierungszeiten und ein geringer Einfluss auf die Umwelt machen Primus Line® zur idealen Technologie für die Sanierung schadhafter Leitungen in sensiblen Umgebungen.

PRIMUS  **LINE**

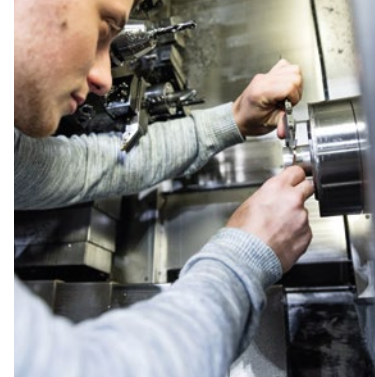


RÄDLINGER ENERGY GMBH

- » Elektrotechnik
- » Photovoltaik
- » LED-Beleuchtung

Die Rädlinger energy GmbH plant und realisiert optimal auf individuelle Anforderungen abgestimmte Elektroinstallationen und Photovoltaik-Anlagen. Als Teil der Werner Rädlinger Gruppe steht das erfahrene Team privaten und gewerblichen Kunden zudem über die gesamte Laufzeit einer Anlage mit einem breiten Spektrum an Serviceleistungen zur Seite.

Die Planung und Umsetzung moderner, maßgeschneiderter Beleuchtungskonzepte für Industrie und Gewerbe sind ein Weg mit dem Rädlinger energy die Voraussetzungen für ein effizientes Energiemanagement schafft. Dabei setzt das Unternehmen auf die hochwertigen und dennoch kostengünstigen LED-Leuchten für Straßen-, Industrie- oder Innenbeleuchtung.



BBZ BERUFS-BILDUNGS-ZENTRUM GMBH

- » Überbetriebliche Ausbildung
- » Fortbildungen
- » Umschulungen

Das breite Spektrum an Bildungsangeboten des Berufs-Bildungs-Zentrums Schwandorf umfasst neben der inner- und außerbetrieblichen Ausbildung in den Bereichen Metall, Elektro und Mechatronik auch Umschulungen und Fortbildungen. Mit seinen derzeit über 300 Schülern ist das BBZ eine der wichtigsten Bildungsstätten in der mittleren Oberpfalz und leistet nicht nur aus bildungsrelevanter, sondern auch aus wirtschaftlicher Sicht einen wesentlichen Beitrag zur Weiterentwicklung der Region.

Zur Ergänzung und Vertiefung der betrieblichen Ausbildung führt das BBZ Schulungen durch. Das BBZ bildet für fast alle namhaften Betriebe in der Region aus und unterstützt Unternehmen, die ihren Auszubildenden nicht alle vorgeschriebenen Fähigkeiten und Kenntnisse der jeweiligen Ausbildungsberufe vermitteln können, da notwendige Maschinen oder die entsprechenden Betreuungszeiten fehlen.

Großzügige und modern ausgestattete Werkstätten sowie hoch qualifizierte Ausbilder ermöglichen es, aktuelles Fachwissen und neueste Techniken zu vermitteln.

RÄDLINGER

MASCHINEN- UND STAHLBAU GMBH

Kammerdorfer Straße 16

93413 Cham

Telefon: +49 9971 8088-0

www.raedlinger.de**RÄDLINGER PRIMUS LINE GMBH**

Kammerdorfer Straße 16

93413 Cham

Telefon: +49 9971 8088-0

www.primusline.com**RÄDLINGER ENERGY GMBH**

Kammerdorfer Straße 16

93413 Cham

Telefon: +49 9971 8088-0

www.raedlinger-energy.de**BBZ BERUFS-BILDUNGS-ZENTRUM GMBH**

Bayernwerk 33

92421 Schwandorf

Telefon: +49 9431 5285-0

www.bbz-sad.deThe logo for rädlinger, featuring the word "rädlinger" in a lowercase, sans-serif font. The letter "ä" is stylized with a horizontal line through it.The logo for PRIMUS LINE, featuring the word "PRIMUS" in a bold, uppercase, sans-serif font, followed by a stylized orange and blue circular icon, and the word "LINE" in a bold, uppercase, sans-serif font.The logo for BBZ, featuring the letters "BBZ" in a bold, orange, sans-serif font, with the text "BERUFS-BILDUNGS-ZENTRUM" in a smaller, blue, uppercase, sans-serif font below it, all contained within a blue rectangular background.